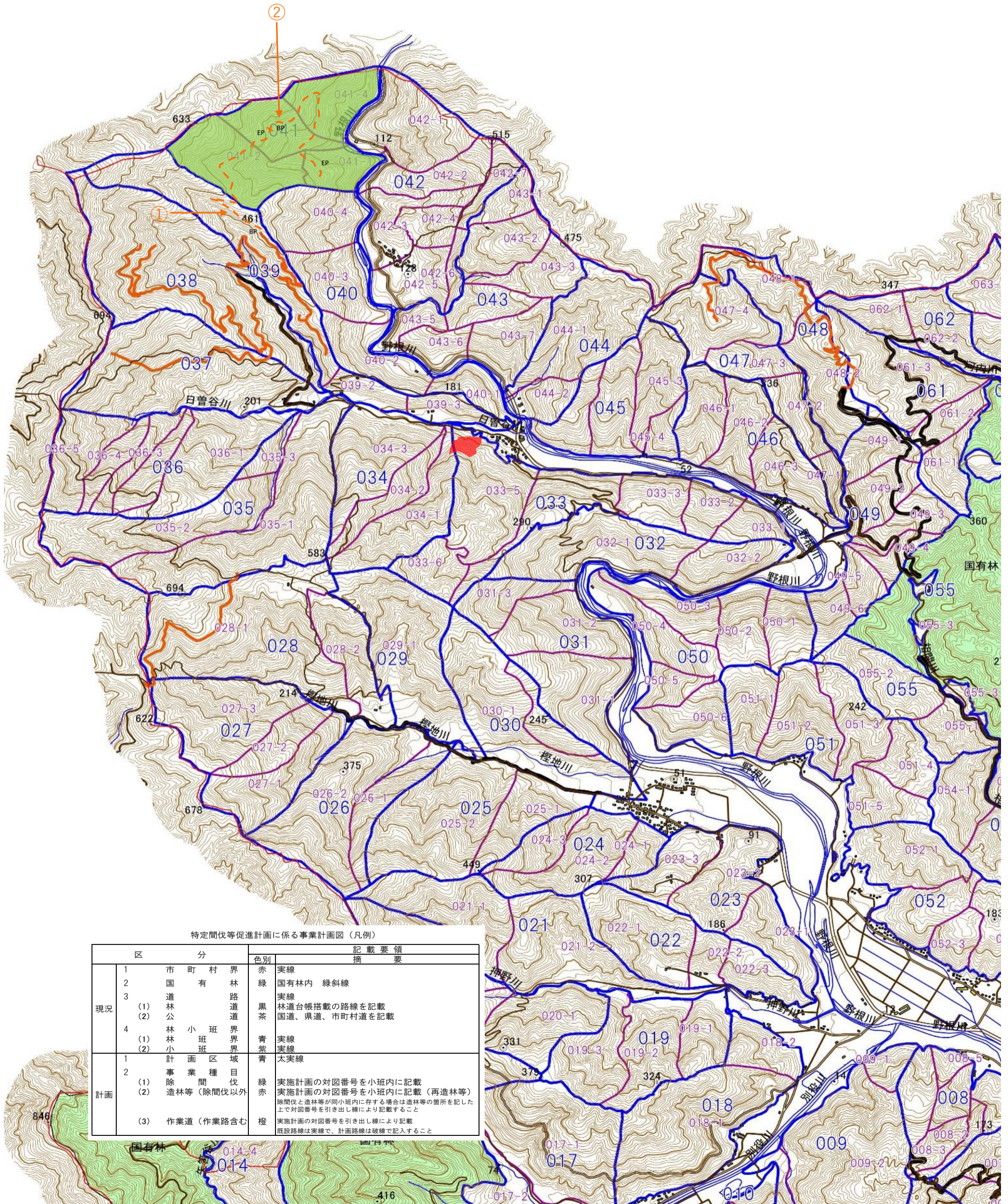




S=1:25,000



特定間伐等促進計画に係る事業計画図（凡例）

区	分	色別	記載要領
現況	1 市町村界	赤	実線
	2 国有林	緑	国有林内 緑斜線
	3 道林公道	黒茶	実線 林道台帳搭載の路線を記載 国道、県道、市町村道を記載
	(1) 林小界 (2) 林小界	青紫	実線 実線
計画	1 計画区域	青	太実線
	2 事業種目	緑	実施計画の対図番号を小班内に記載 実施計画の対図番号を小班内に記載（再造林等） 除間伐と造林等が同小班内に存する場合は造林等の箇所を記した 上で対図番号を引き出し線により記載すること
	(1) 除間伐 (2) 造林等（除間伐以外）	赤	
	(3) 作業道（作業路含む）	橙	実施計画の対図番号を引き出し線により記載 既設路線は実線で、計画路線は破線で記入すること